

## Keukenspecificatie

Beukenhof  
16 woningen

Versie: 26-04-2024



## Inhoudsopgave

1	Inleiding .....	3
2	Meubels en werkblad .....	4
3	Apparatuur .....	4
4	Hoekopstelling .....	5
5	Eilandopstelling.....	6

## 1 Inleiding

### Algemeen

Bij de aankoop van de woning standaard voorzien in een luxe keuken voorzien van inbouwapparatuur en composiet werkblad.

De keuken wordt door onze projectleverancier Stammis Keukens & Interieur geleverd en geplaatst.

In deze specificatie geven wij u een overzicht van de standaard keuken met de toegepaste materialen en apparatuur. In de basis wordt uw keuken voorzien van een hoekopstelling. Bij aankoop van uw woning kunt u bij ondertekening kosteloos kiezen voor het plaatsen van een keuken met eilandopstelling.

Natuurlijk kunt u de materialen in de showroom van Stammis Keukens & Interieur bezichtigen

## 2 Meubels en werkblad

De opgenomen keuken bestaat uit kasten met kunststof afwerking in kleur Just Grey Finemat, voorzien van deuren in de kleur Velvet Green Mat.

De kasten worden voorzien van een beugelgreep, bronskleurig, horizontaal geplaatst.

Het werkblad is van composiet, dikte 20 mm, in de kleur wit.

Er is zonder bijbetaling keuze uit meerdere standaard kleuren kasten, laden, bladen en diverse handgrepen. Dit kunt u samen met Stammis Keukens & Interieur afstemmen.

## 3 Apparatuur

De keuken wordt standaard voorzien van Siemens inbouwapparatuur bestaande uit:

- Multifunctionele oven
- Volledig integreerbare vaatwasmachine
- Integreerbare koel/vriescombinatie

De kookplaat is een Bora Pure met ingebouwde kookveldafzuiging, met recirculatie.

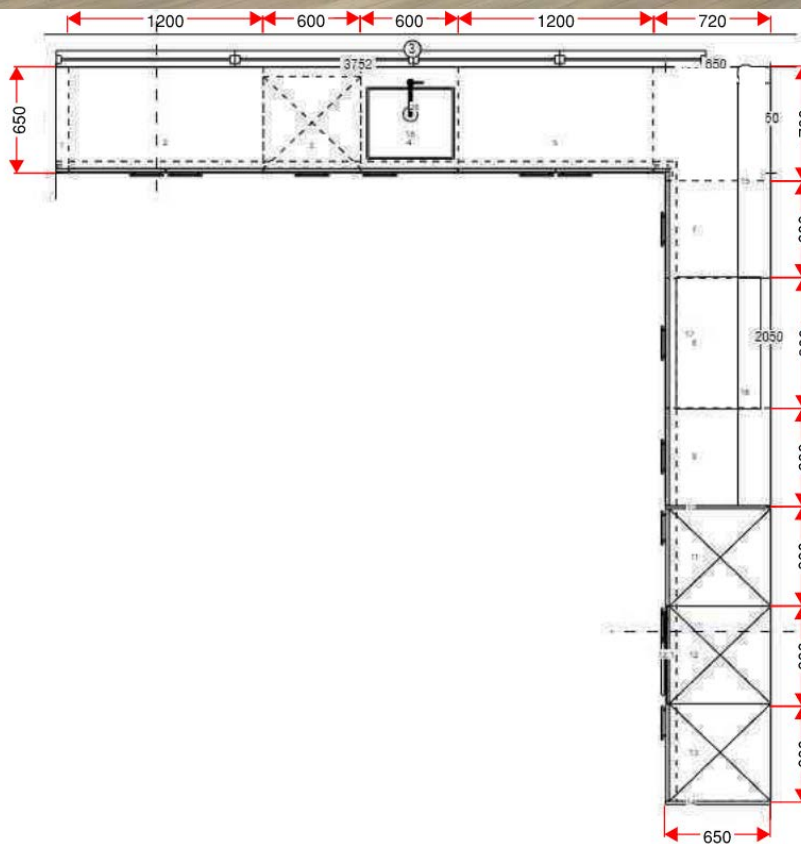
Voor de warmwatervoorziening en het gemak is de keuken bovendien uitgerust met een kokend waterkraan van Quooker.

## 4 Hoekopstelling

In de basis is de hoekopstelling opgenomen



Impressie\* keuken



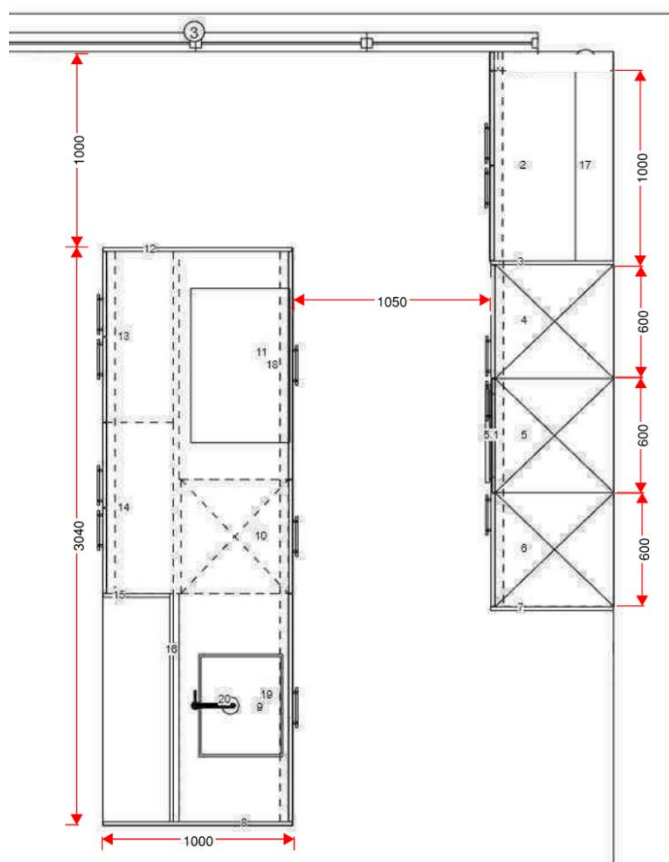
\* De impressie van de keuken is bedoeld om een indruk te geven van de keuken. Aan de impressie kunnen geen rechten worden ontleend. De keuken wordt voor het plaatsen ingemeten en wat betref maatvoering aangepast op uw woning.

## 5 Eilandopstelling

Als alternatieve opstelling bieden wij u eilandopstelling aan.



Impressie\* keuken



\* De impressie van de keuken is bedoeld om een indruk te geven van de keuken. Aan de impressie kunnen geen rechten worden ontleend. De keuken wordt voor het plaatsen ingemeten en wat betref maatvoering aangepast op uw woning.